

For Research Use Only. Not For Use In Diagnostic Procedures

Version 2.0

# WB快速封闭液

## Mes-Quick Fast Western Blocking Buffer

Do not eat

Store at +2 to +8° C



Cat.No. MG7009

Size : 100ml  500ml Technical literature is available at : [www.mesgenbio.com](http://www.mesgenbio.com)E-mail MesGen Technical Services if you have questions on use of this system : [tech@mesgenbio.com](mailto:tech@mesgenbio.com)

### 产品介绍

Mes-Quick Fast Western Blocking Buffer (WB 快速封闭液) 是一种专为快速、高效封闭 Western Blot 转印膜而设计, 采用无蛋白配方, 封闭时间仅需 5 - 10 分钟, 效果优于脱脂奶粉、BSA、酪蛋白等传统封闭液, 获得更高的信号, 更低的背景值, 信噪比高。该试剂不含有哺乳动物来源的蛋白成分, 避免与抗体发生交叉反应。同时, 本封闭液无内源磷酸化蛋白及生物素, 对磷酸化特异抗体及生物素检测也不会产生干扰。

### 产品特点

- 即用型封闭液, 无需配制。
- 封闭时间短, 仅需 5- 10 分钟。
- 背景低, 信噪比高, 优于常规奶粉等封闭的效果。
- 不含哺乳动物来源的蛋白, 适用于磷酸化的抗体。

### 操作步骤

1. 完成转膜后, 用 Western 洗涤液 TBST 洗涤蛋白膜 1-2 分钟。将膜移入到平皿或者其他适合的容器中。
2. 根据膜的大小, 加入适量体积的 Mes-Quick Fast Western Blocking Buffer 封闭液, 需完全浸没覆盖膜, 对于 7.5x 8cm 的膜推荐使用量 5-10ml。
3. 置于水平摇床上, 室温条件下振荡孵育 5 - 10 分钟。
4. 取出封闭完成的膜, 用洗涤液冲洗蛋白膜 2-3 次, 即可用于一抗孵育等后续 western blot 实验。

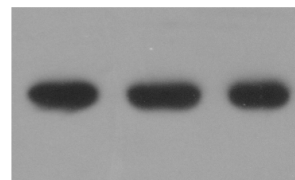
### 保存条件

2-8°C保存, 1 年有效。长期不使用可以-20°C保存。

### 注意事项

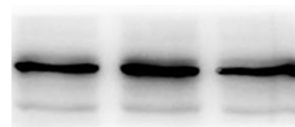
1. 通常用于 PVDF 膜或 NC 膜的封闭时间为 10 分钟。对于背景低的抗体, 可以缩短到 5 分钟, 而对于一些背景非常高的抗体, 可以尝试将封闭时间延长为 30-60 分钟。
2. 本产品推荐仅使用一次, 重复使用可能会导致封闭效果下降。但对于一些信噪比很高的一抗, 例如一些内参抗体, 本封闭液可以重复使用 2-3 次。回收的封闭液请勿与未使用过的封闭液混合。
3. 没有任何一种封闭液是适用于所有实验体系的, 因此对于一些特殊的实验或抗体, 可能需要具体情况考虑使用其它更合适的封闭液, 比如奶粉、BSA 等封闭试剂。
4. 信号弱或者无信号: 有可能是上样量不足; 转膜效率低; 抗体效价低, 特异性差等原因造成, 需要根据实验情况进行调整。
5. 背景高: 有可能是抗体使用量过多; 蛋白膜洗涤时间不足; 抗体和封闭液发生交叉反应; 试剂或仪器设备被污染等原因造成, 需要根据实验具体情况进行调整。

Blocking Buffer	5%BSA	Mes-Quick	B brand
Blocking Time	60 min	10 min	10 min



Anti beta-Tubulin Mouse Monoclonal Antibody

Blocking Buffer	5%BSA	Mes-Quick	B brand
Blocking Time	60 min	10 min	10 min



Anti Lamin B2 Rabbit Polyclonal Antibody

产品仅供科学研究 禁止用于临床诊断、治疗

For Research Use Only. Not For Use In Diagnostic Procedures.